

**Országos  
kompetenciamérés  
2017**



---

**FIT-jelentés**  
**Intézményi jelentés**  
6. évfolyam

**Budapest XVIII. Kerületi Vörösmarty Mihály  
Ének-zenei, Nyelvi Általános Iskola és  
Gimnázium**

1181 Budapest XVIII. kerület, Vörösmarty Mihály utca 64.  
OM azonosító: 035322



EMBERI ERŐFORRÁSOK  
MINISZTERIUMA

 **KTATÁSI HIVATAL**



Köznevelési Mérés  
Értékelési Osztály

**FIGYELEM! Kérjük, tartsa szem előtt, hogy a 2016/2017. tanévtől a képzési formák elnevezései megváltoztak. A jelentésben a hatályos köznevelési törvényben felsorolt képzési formák megnevezései szerepelnek: a korábbi szakközépiskola szakközépiskolaként, a korábbi szakiskola szakközépiskolaként, a korábbi speciális szakiskola szakiskolaként került feltüntetésre.**

## Létszámadatok

A telephelyek kódtáblázata

A	001 - Budapest XVIII. Kerületi Vörösmarty Mihály Ének-zenei, Nyelvi Általános Iskola és Gimnázium (általános iskola) (1181 Budapest, Vörösmarty Mihály utca 64.)
---	---

Az intézmény létszámadatai a 6. évfolyamon

A telephely kódja	Képzési típus	Tanulók száma						
		Összesen	SNI tanulók	Mentesült tanulók	BTMN tanulók	HHH tanulók	Jelentésre jogosult tanulók	A jelentésben szereplők
A	Általános iskola	49	0	0	4	0	49	49
<b>Összesen</b>		<b>49</b>	<b>0</b>	<b>0</b>	<b>4</b>	<b>0</b>	<b>49</b>	<b>49</b>

A Tanulói háttérkérdőívre és a családháttér-indexre vonatkozó létszámadatok

A telephely kódja	Képzési típus	Tanulók száma			A telephelynek van-e CSH-indexe?
		Jelentésre jogosultak	Tanulói kérdőívet kitöltötte	Van CSH-indexe	
A	Általános iskola	49	45	40	Van
<b>Összesen</b>		<b>49</b>	<b>45</b>	<b>40</b>	

Az intézmény jelentésre jogosult tanulóinak előző év végi matematikajegye

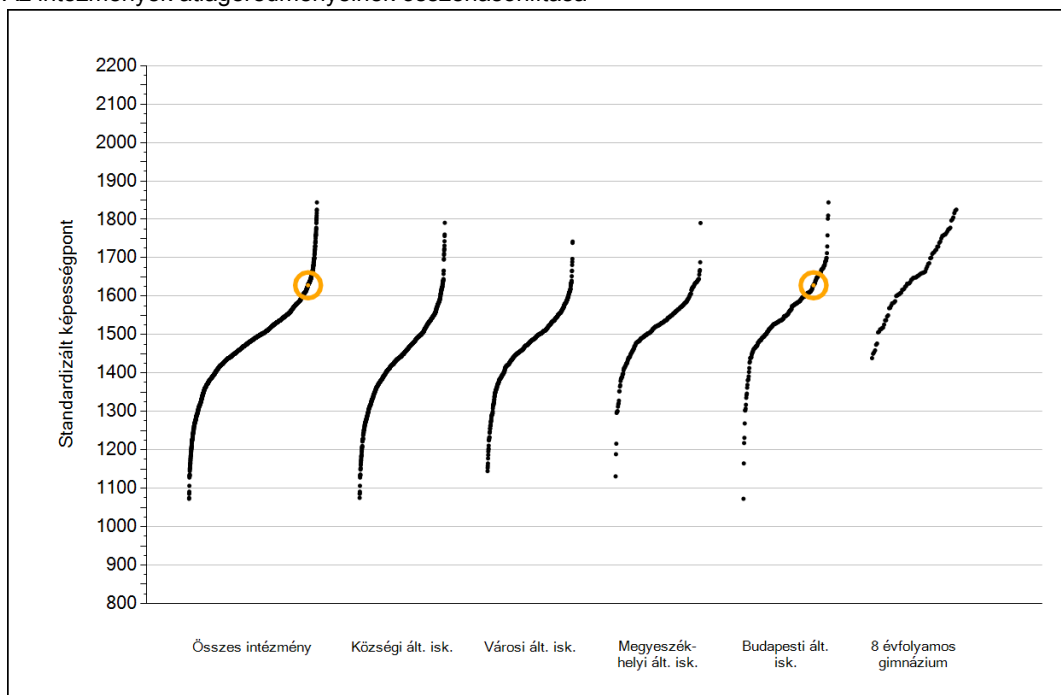
A telephely kódja	Képzési típus	Szerepel-e a jelentésben?	Előző év végi matematikajegy						Összesen
			-	1	2	3	4	5	
A	Általános iskola	Jelentésben szereplők	0	0	1	11	23	14	49
		Jelentésben nem szereplők	0	0	0	0	0	0	0
<b>Összesen</b>		<b>Jelentésben szereplők</b>	<b>0</b>	<b>0</b>	<b>1</b>	<b>11</b>	<b>23</b>	<b>14</b>	<b>49</b>
		<b>Jelentésben nem szereplők</b>	<b>0</b>	<b>0</b>	<b>0</b>	<b>0</b>	<b>0</b>	<b>0</b>	<b>0</b>



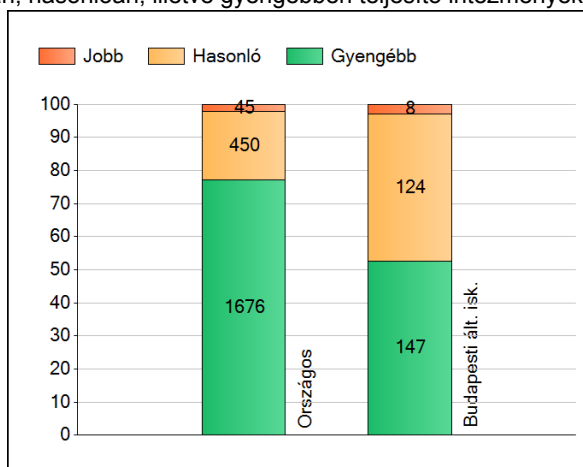
**Matematika**

## 1a Átlageredmények

Az intézmények átlageredményeinek összehasonlítása



A szignifikánsan jobban, hasonlóan, illetve gyengébben teljesítő intézmények száma és aránya (%)

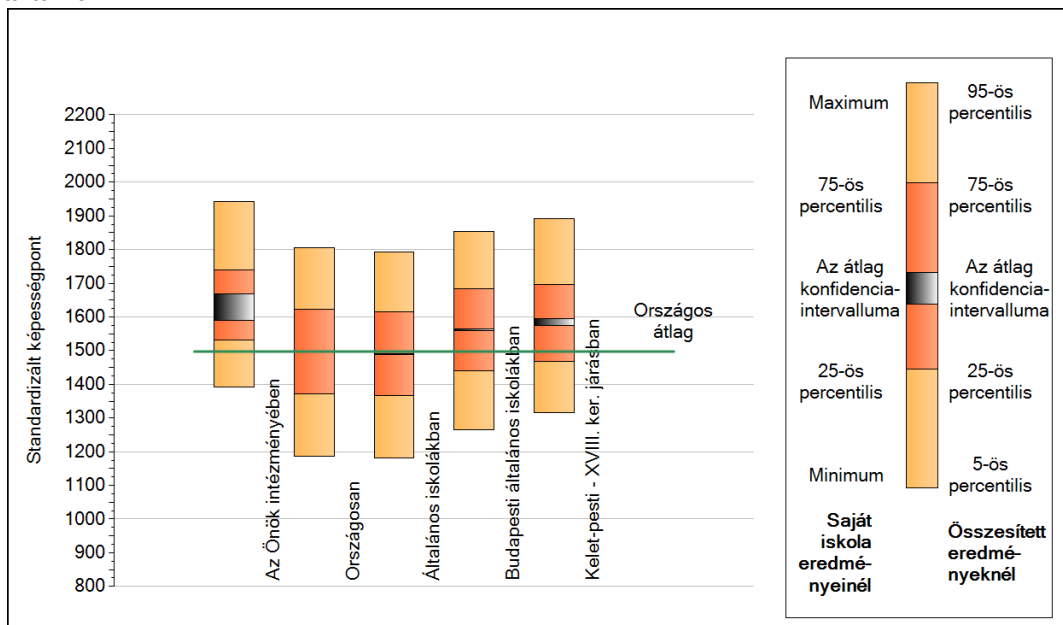


A tanulók átlageredménye és az átlag megbízhatósági tartománya (konfidencia-intervalluma)

<b>Az Önök intézményében</b>	<b>1628 (1590;1669)</b>
Országosan	1497 (1496;1498)
Általános iskolákban	1490 (1489;1491)
Községi általános iskolákban	1442 (1439;1444)
Városi általános iskolákban	1476 (1474;1477)
Megyeszékhelyi általános iskolákban	1528 (1526;1531)
Budapesti általános iskolákban	1561 (1558;1564)
8 évfolyamos gimnáziumokban	1657 (1653;1662)

## 1b A képességeloszlás néhány jellemzője

A tanulók képességeloszlása az Önök intézményében és azokban a részpopulációkban, amelyekbe Önök is tartoznak



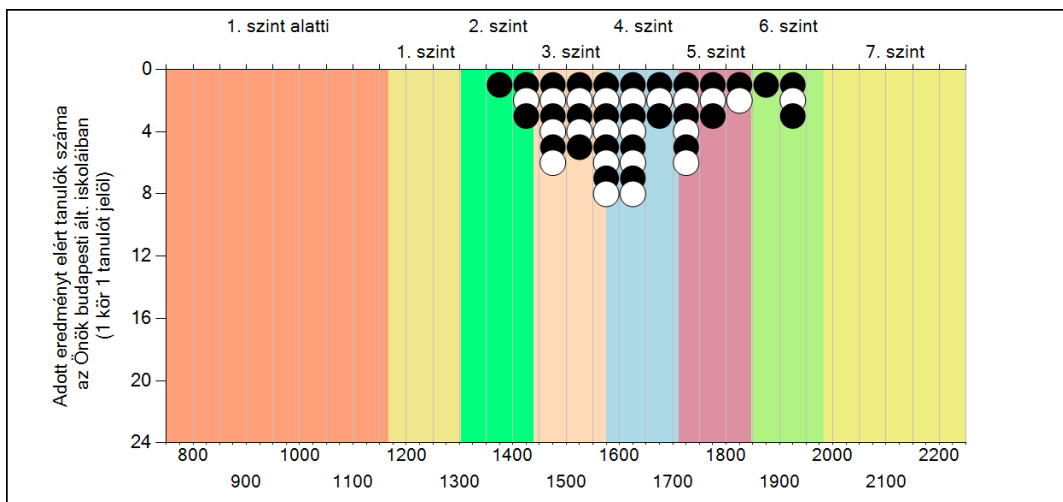
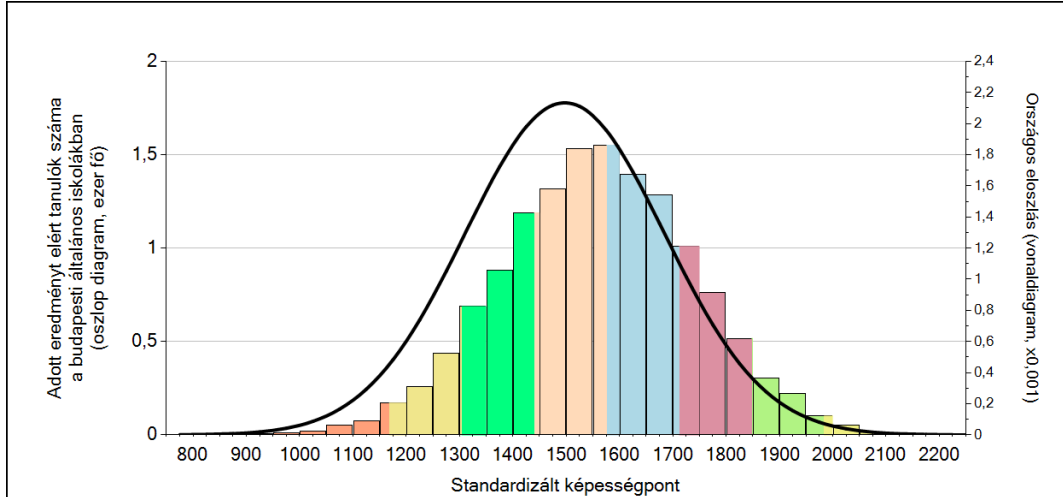
A tanulók képességeloszlása az egyes részpopulációkban

	Min. / 5-ös perc.	25-ös perc.	Átlag	(konf. int.)	75-ös perc.	Max. / 95-ös perc.
<b>Az Önök intézményében</b>	<b>1393</b>	<b>1532</b>	<b>1628</b>	<b>(1590;1669)</b>	<b>1739</b>	<b>1943</b>
Országosan	1186	1372	1497	(1496;1498)	1624	1805
Általános iskolákban	1182	1366	1490	(1489;1491)	1614	1793
Budapesti általános iskolákban	1266	1440	1561	(1558;1564)	1683	1853
Kelet-pesti - XVIII. ker. járásban	1315	1469	1585	(1575;1595)	1697	1893

1c

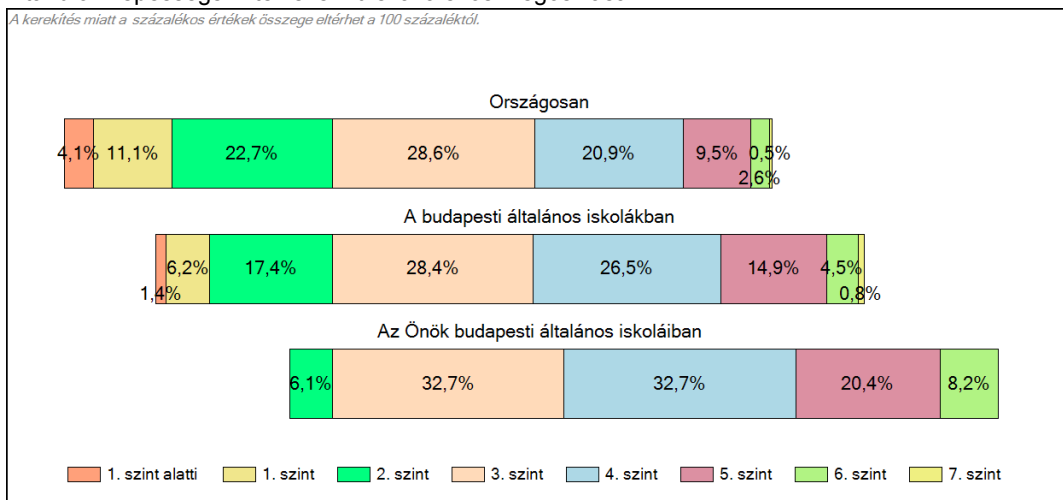
### Képességeloszlás

Az országos eloszlás, valamint a tanulók eredményei a budapesti általános iskolákban és az Önök budapesti általános iskoláiban



#### A tanulók képességszintek szerinti százalékos megoszlása

A kerítés miatt a százalékos értékek összege eltérhet a 100 százaléktól.

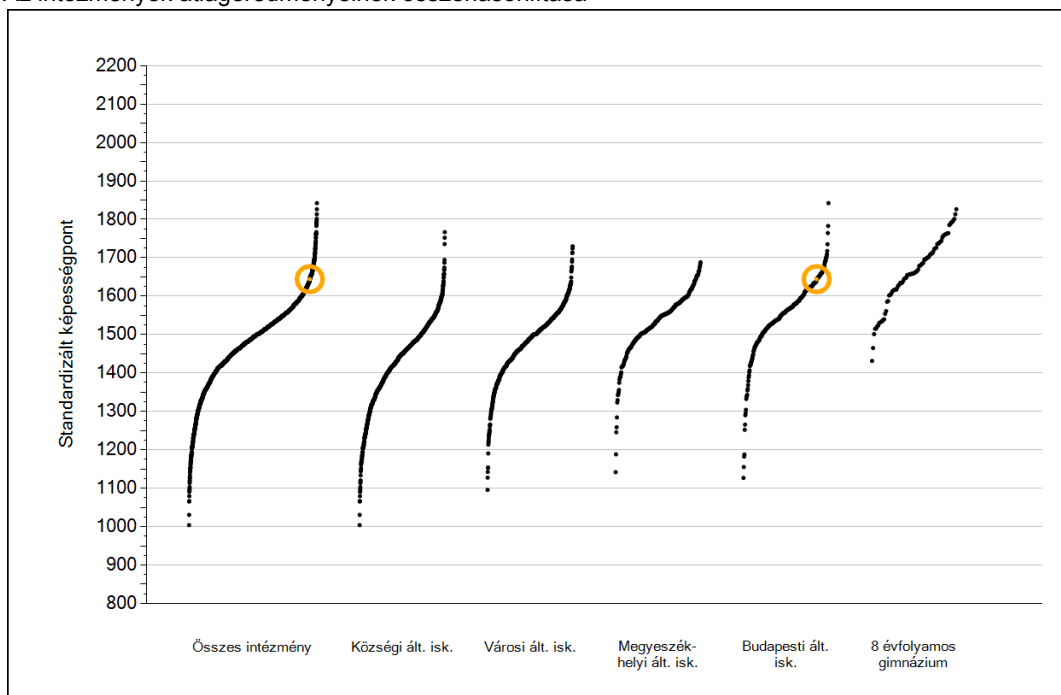


A silver, ornate pocket watch with intricate engravings is placed on an open book. The book's pages are filled with handwritten text in a cursive script. The watch has a decorative handle and a small loop. The scene is softly lit, creating a warm, historical atmosphere.

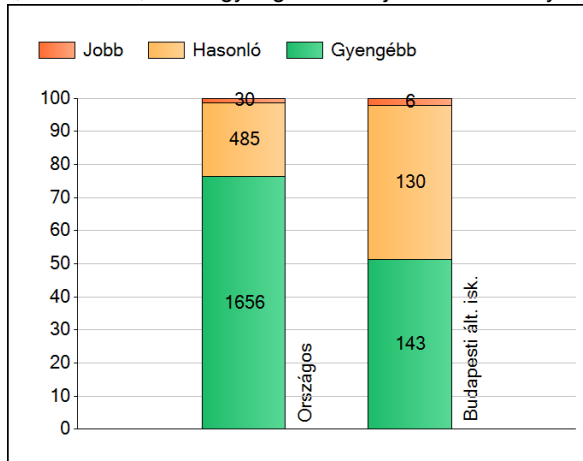
## Szövegértés

## 1a Átlageredmények

Az intézmények átlageredményeinek összehasonlítása



A szignifikánsan jobban, hasonlóan, illetve gyengébben teljesítő intézmények száma és aránya (%)



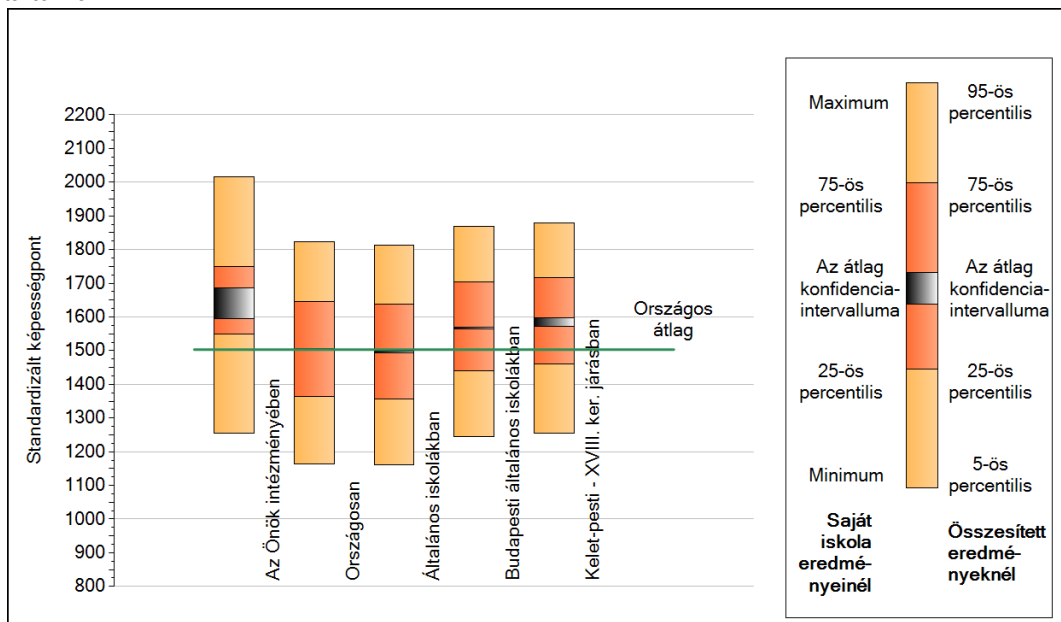
A tanulók átlageredménye és az átlag megbízhatósági tartománya (konfidencia-intervalluma)

<b>Az Önök intézményében</b>	<b>1644 (1595;1686)</b>
Országosan	1503 (1502;1505)
Általános iskolákban	1496 (1494;1497)
Községi általános iskolákban	1434 (1432;1437)
Városi általános iskolákban	1486 (1484;1488)
Megyeszékhelyi általános iskolákban	1542 (1539;1544)
Budapesti általános iskolákban	1568 (1564;1571)
8 évfolyamos gimnáziumokban	1671 (1665;1675)



## 1b A képességeloszlás néhány jellemzője

A tanulók képességeloszlása az Önök intézményében és azokban a részpopulációkban, amelyekbe Önök is tartoznak



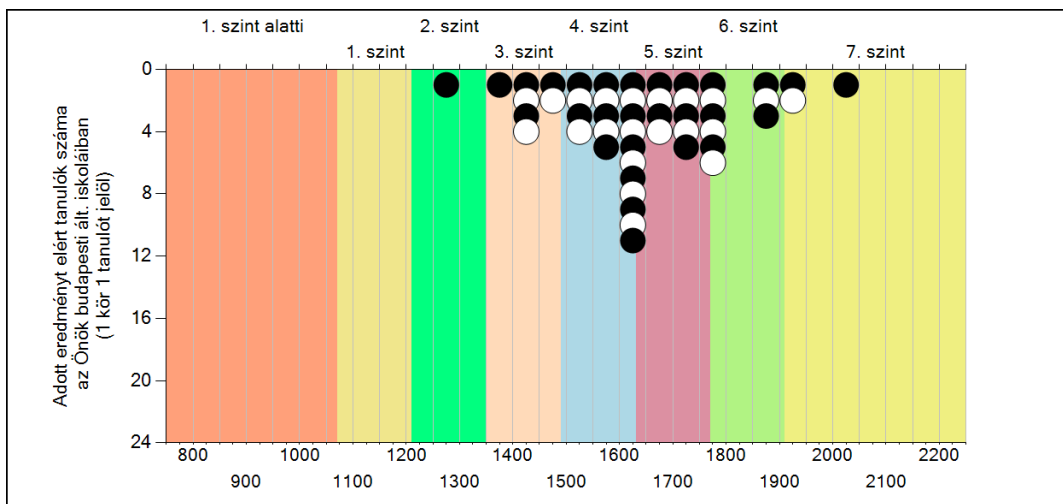
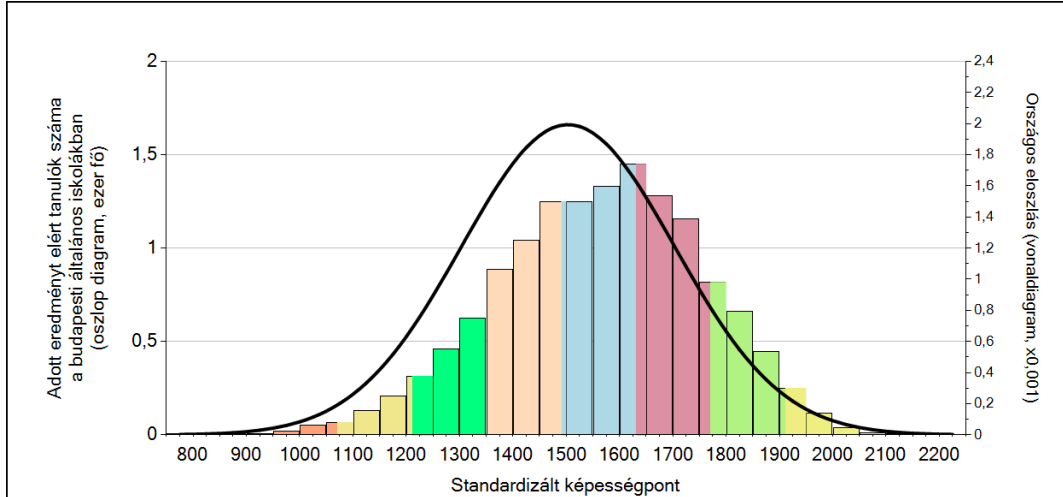
A tanulók képességeloszlása az egyes részpopulációkban

	Min. / 5-ös perc.	25-ös perc.	Átlag	(konf. int.)	75-ös perc.	Max. / 95-ös perc.
<b>Az Önök intézményében</b>	<b>1254</b>	<b>1549</b>	<b>1644</b>	<b>(1595;1686)</b>	<b>1749</b>	<b>2017</b>
Országosan	1164	1364	1503	(1502;1505)	1646	1824
Általános iskolákban	1160	1358	1496	(1494;1497)	1637	1814
Budapesti általános iskolákban	1244	1439	1568	(1564;1571)	1704	1868
Kelet-pesti - XVIII. ker. járásban	1254	1460	1582	(1573;1597)	1717	1878

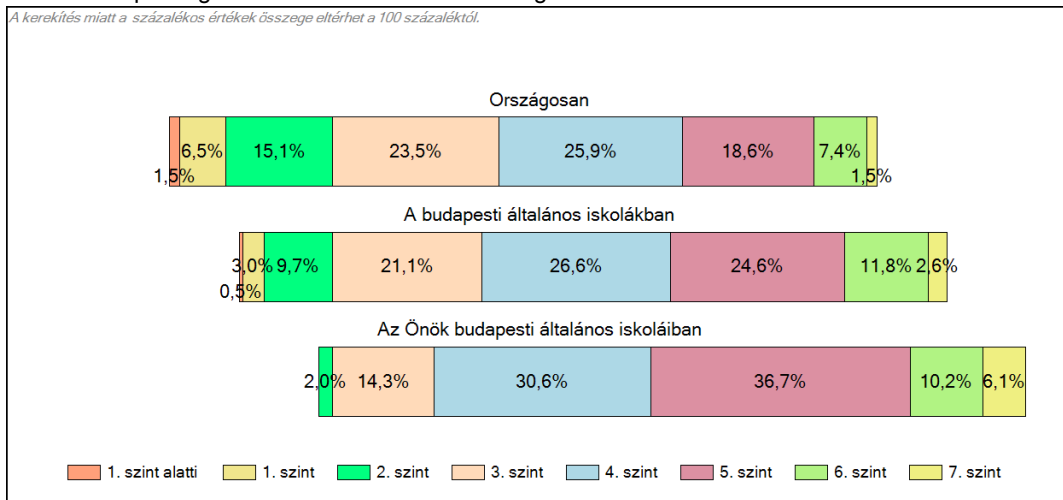
Szövegértés

# 1c Képességeloszlás

Az országos eloszlás, valamint a tanulók eredményei a budapesti általános iskolákban és az Önök budapesti általános iskoláiban



A tanulók képességszintek szerinti százalékos megoszlása



Szövegértés