



# **FIT-jelentés :: 2009**

**Intézményi jelentés**

**6. évfolyam**

---

## **Vörösmarty Mihály Ének-Zenei Nyelvi Általános Iskola és Gimnázium az Eötvös Loránd Tudományegyetem Gyakorlóléhelye**

1181 Budapest, Vörösmarty u. 64.

OM azonosító: 035322



**OKTATÁSI ÉS KULTURÁLIS MINISZTERIUM**

OKM



Közoktatási Mérési  
Értékelési Osztály



**Oktatási Hivatal**

## Létszám adatok

### A telephelyek kódtáblázata

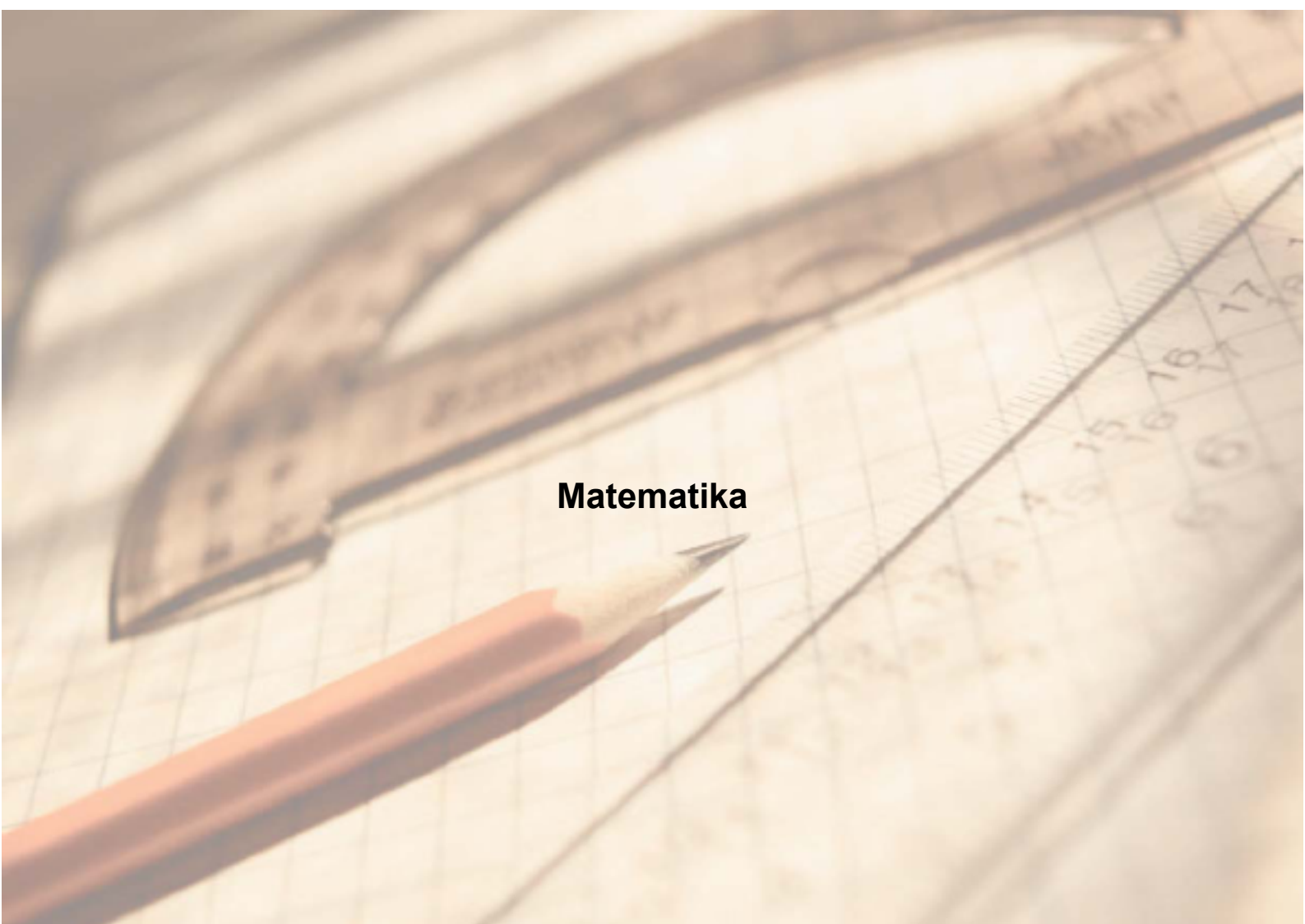
A	001 - Vörösmarty Mihály Ének-Zenei Nyelvi Általános Iskola és Gimnázium az Eötvös Loránd Tudományegyetem gyakorlóhelye (általános iskola) (1181 Budapest, Vörösmarty u. 64.)
---	---

### Az intézmény létszámadatai a 6. évfolyamon

A telephely kódja	Képzési típus	Tanulók száma					
		Összesen	SNI tanulók	Mentesült tanulók	HHH tanulók	Jelentésre jogosult tanulók	A jelentésben szereplők
A	Általános iskola	54	0	0	0	54	54
<b>Összesen</b>		<b>54</b>	<b>0</b>	<b>0</b>	<b>0</b>	<b>54</b>	<b>54</b>

### A Tanulói háttérkérdőívre és a családháttér-indexre vonatkozó létszám adatok

A telephely kódja	Képzési típus	Tanulók száma			A telephelynek van-e CSH-indexe?
		Összesen	Tanulói kérdőívet kitöltötte	Van CSH-indexe	
A	Általános iskola	54	40	38	Van
<b>Összesen</b>		<b>54</b>	<b>40</b>	<b>38</b>	

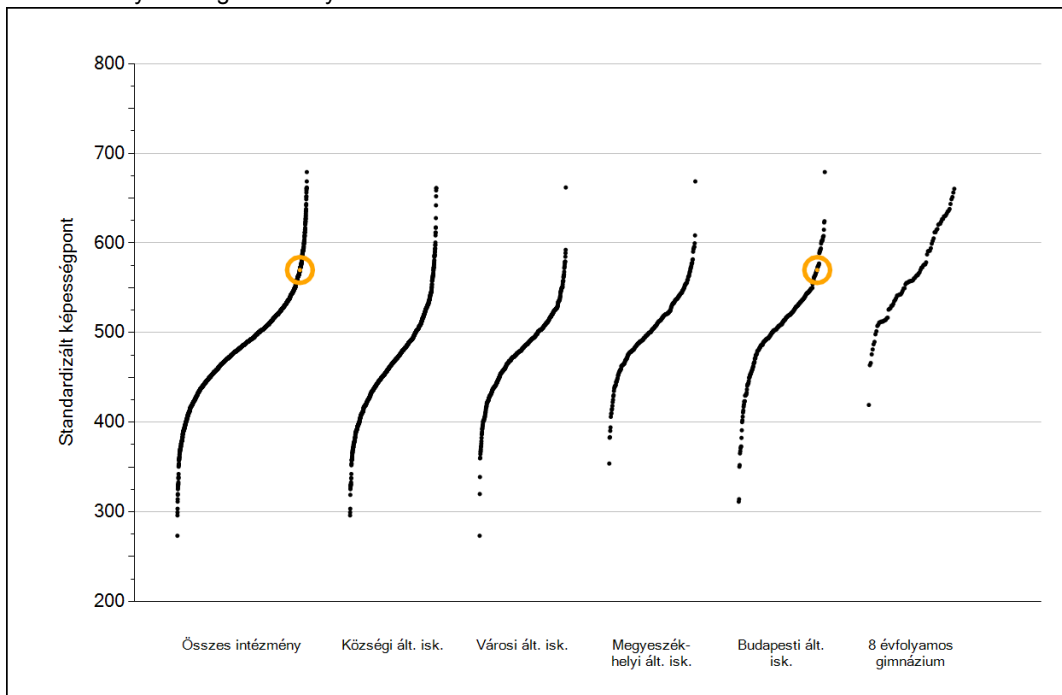


**Matematika**

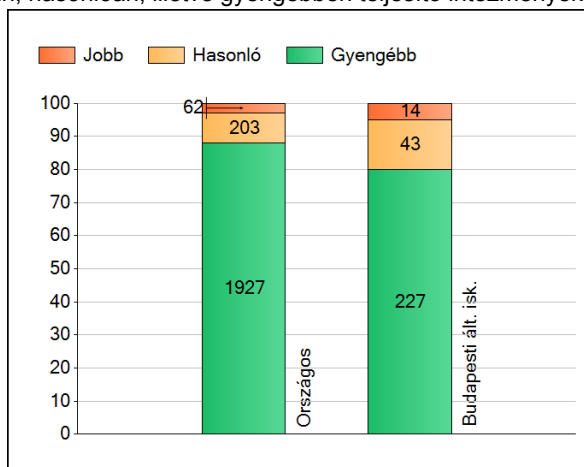
1

## Átlageredmények

Az intézmények átlageredményeinek összehasonlítása



A szignifikánsan jobban, hasonlóan, illetve gyengébben teljesítő intézmények száma és aránya (%)



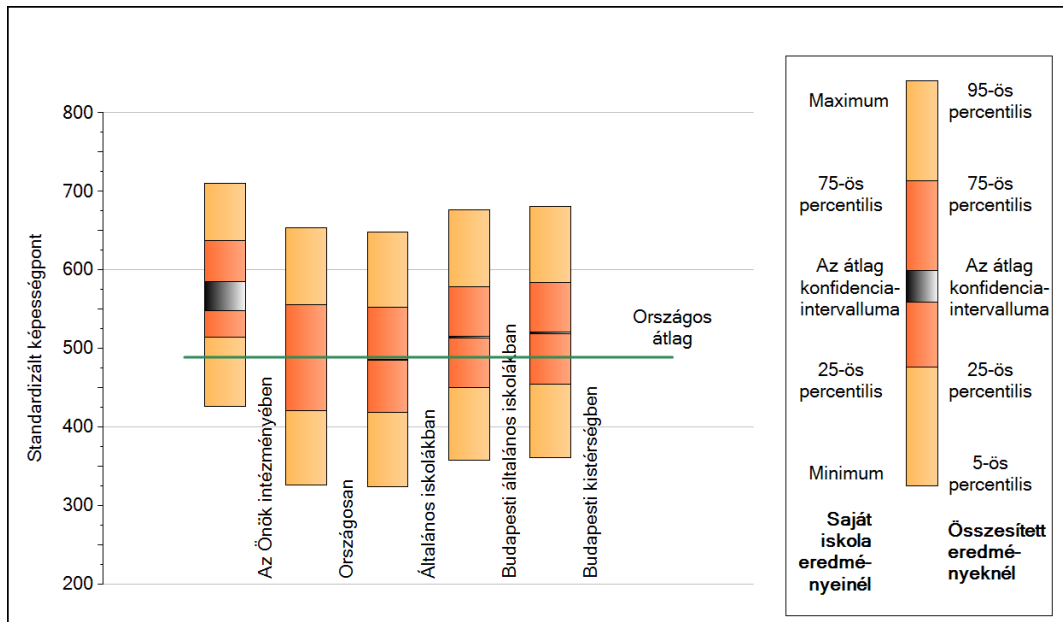
A tanulók átlageredménye és az átlag megbízhatósági tartománya (konfidencia-intervalluma)

<b>Az Önök intézményében</b>	<b>570 (549;585)</b>
Országosan	489 (489;490)
Általános iskolákban	486 (485;486)
Községi általános iskolákban	465 (464;465)
Városi általános iskolákban	481 (480;482)
Megyeszékhelyi általános iskolákban	509 (508;510)
Budapesti általános iskolákban	515 (514;516)
8 évfolyamos gimnáziumokban	566 (565;569)

2

## A képességeloszlás néhány jellemzője

A tanulók képességeloszlása az Önök intézményében és azokban a részpopulációkban, amelyekbe Önök is tartoznak



A tanulók képességeloszlása az egyes részpopulációkban

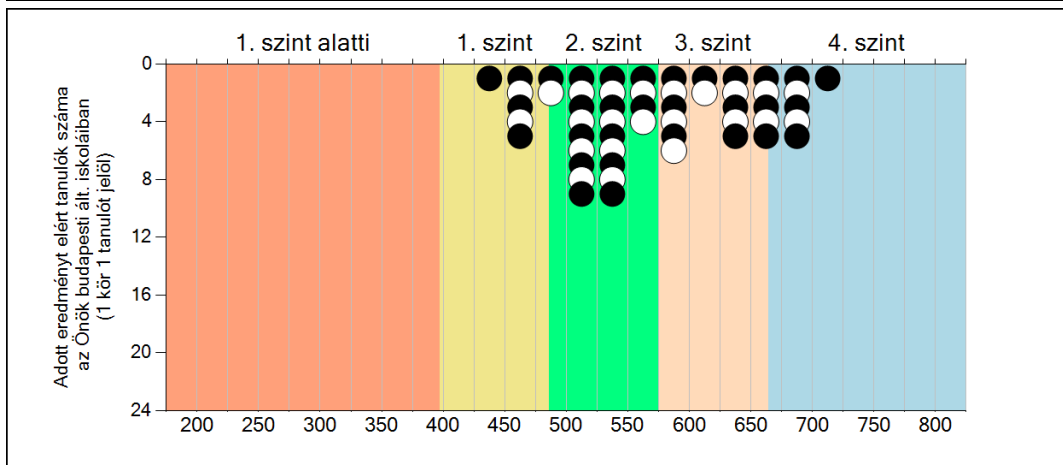
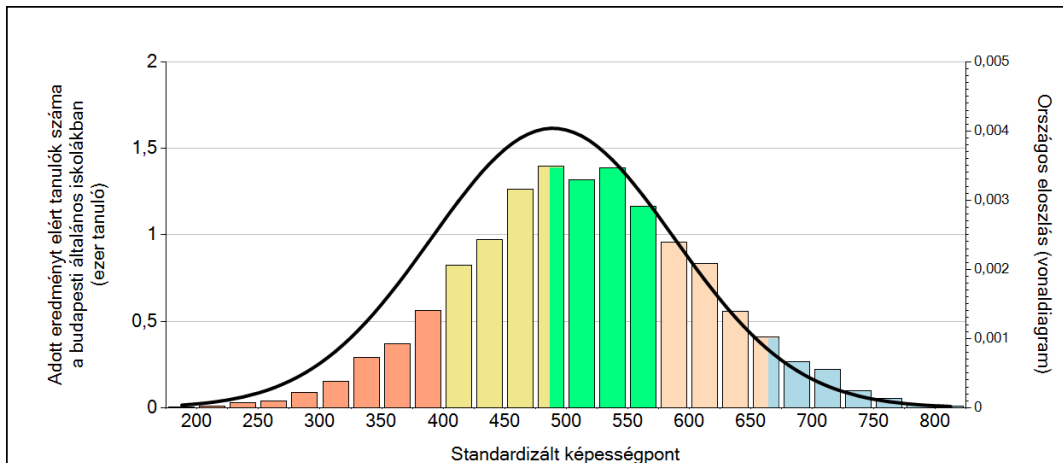
	Min. / 5-ös perc.	25-ös perc.	Átlag	(konf. int.)	75-ös perc.	Max. / 95-ös perc.
<b>Az Önök intézményében</b>	<b>427</b>	<b>515</b>	<b>570</b>	<b>(549;585)</b>	<b>638</b>	<b>710</b>
Országosan	326	421	489	(489;490)	556	653
Általános iskolákban	324	419	486	(485;486)	552	649
Budapesti általános iskolákban	358	451	515	(514;516)	579	676
Budapesti kistérségben	361	455	520	(519;521)	584	681

Matematika

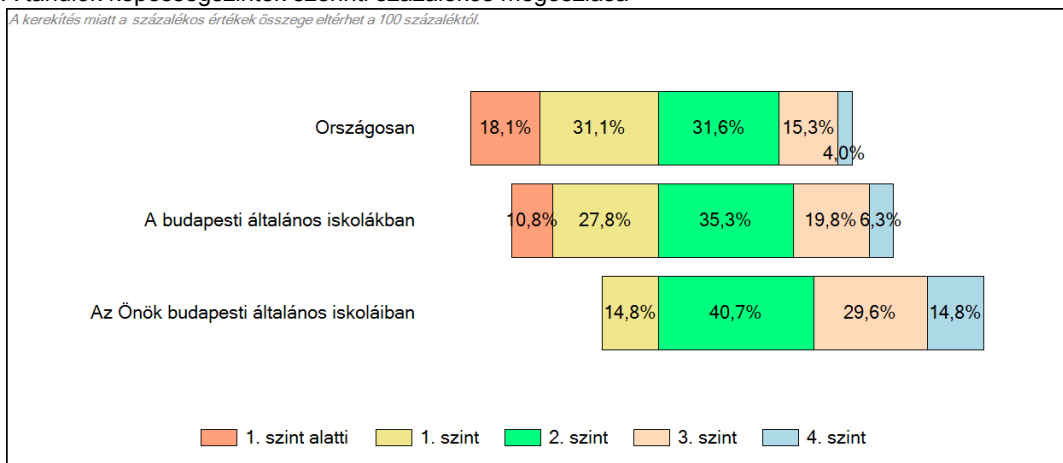
**3**

### Képességeloszlás

Az országos eloszlás, valamint a tanulók eredményei a budapesti általános iskolákban és az Önök budapesti általános iskoláiban



A tanulók képességszintek szerinti százalékos megoszlása



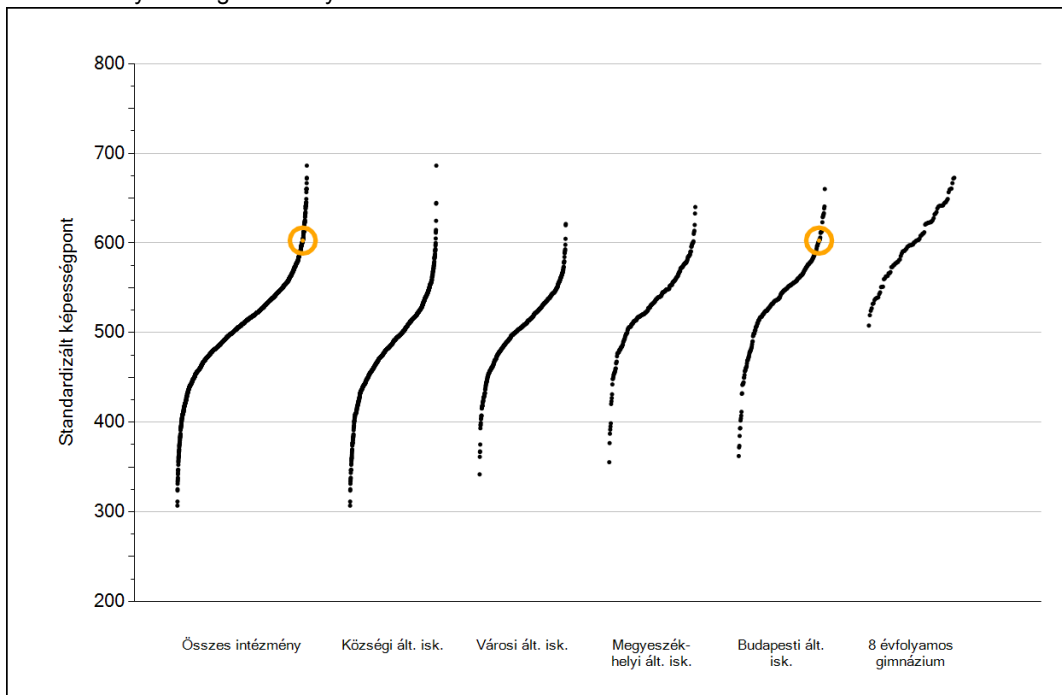


**Szövegértés**

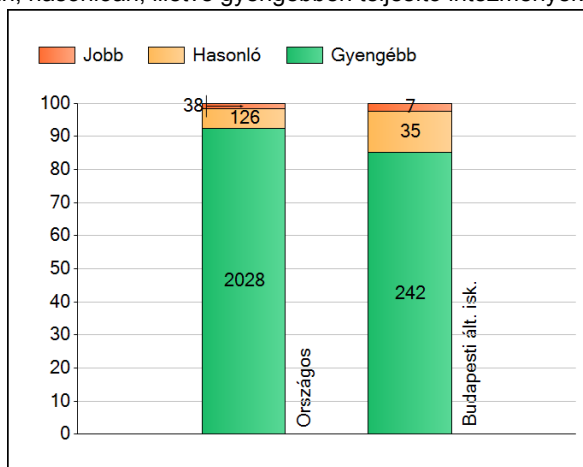
1

# Átlageredmények

Az intézmények átlageredményeinek összehasonlítása



A szignifikánsan jobban, hasonlóan, illetve gyengébben teljesítő intézmények száma és aránya (%)



A tanulók átlageredménye és az átlag megbízhatósági tartománya (konfidencia-intervalluma)

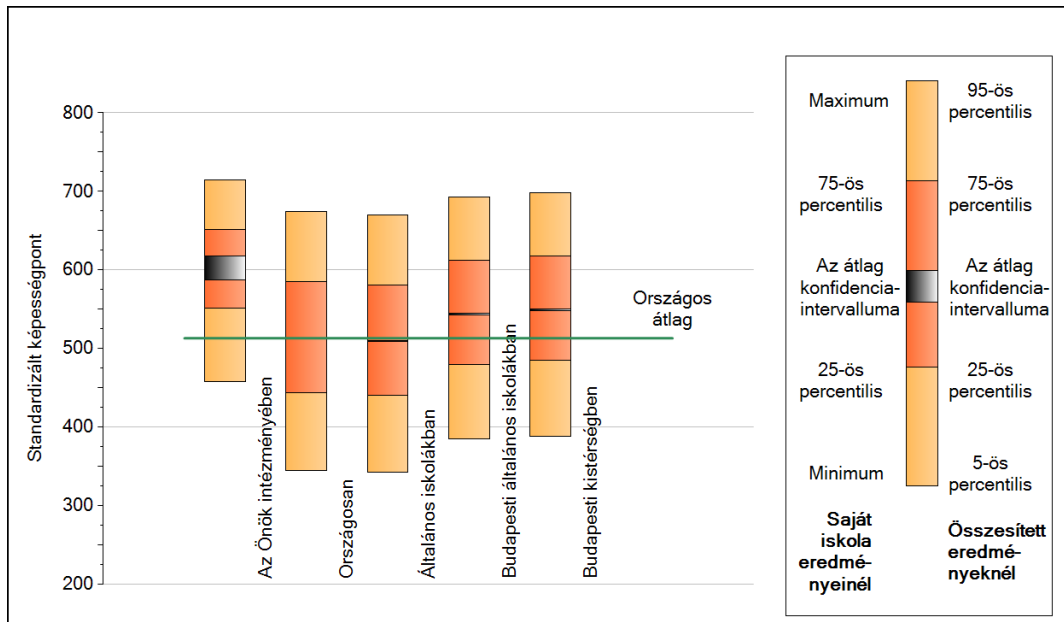
<b>Az Önök intézményében</b>	<b>603 (587;618)</b>
Országosan	513 (513;514)
Általános iskolákban	510 (509;510)
Községi általános iskolákban	484 (483;485)
Városi általános iskolákban	505 (505;506)
Megyeszékhelyi általános iskolákban	535 (534;536)
Budapesti általános iskolákban	544 (543;545)
8 évfolyamos gimnáziumokban	600 (597;601)

Szövegeztés

2

## A képességeloszlás néhány jellemzője

A tanulók képességeloszlása az Önök intézményében és azokban a részpopulációkban, amelyekbe Önök is tartoznak



A tanulók képességeloszlása az egyes részpopulációkban

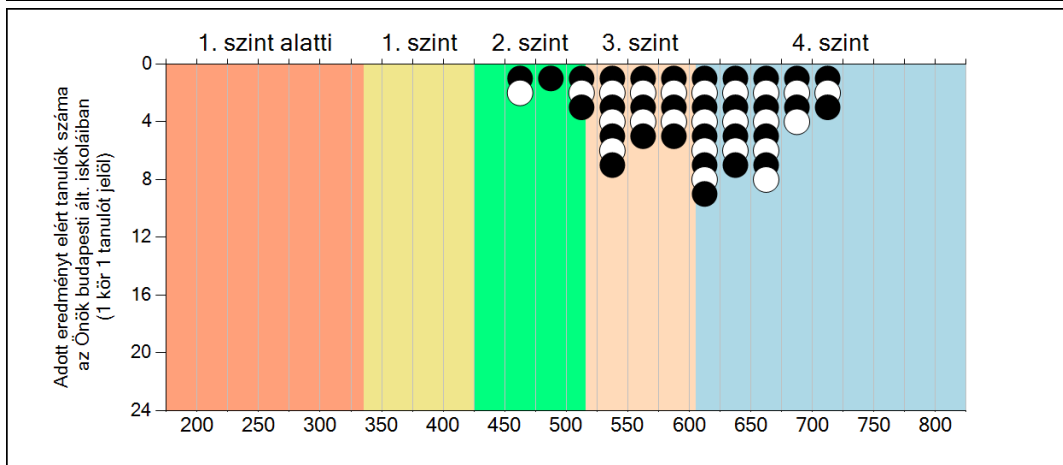
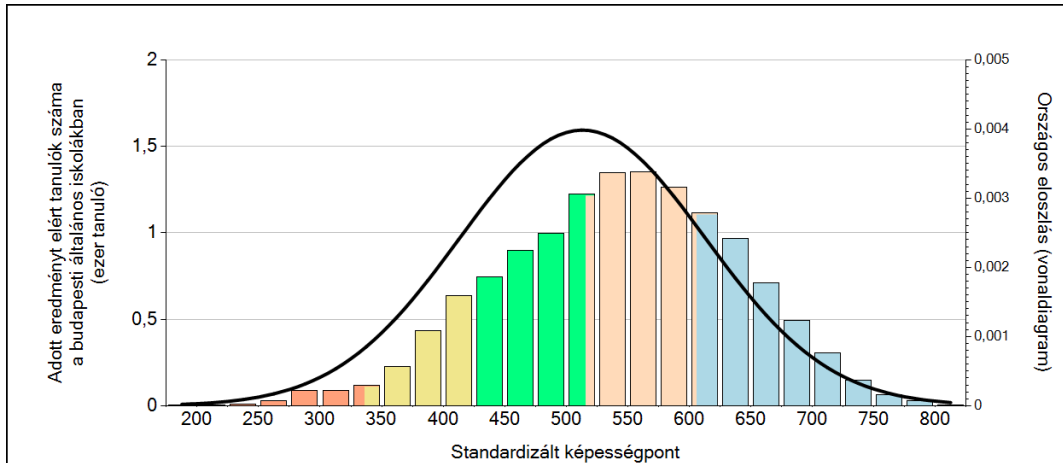
	Min. / 5-ös perc.	25-ös perc.	Átlag	(konf. int.)	75-ös perc.	Max. / 95-ös perc.
<b>Az Önök intézményében</b>	<b>458</b>	<b>552</b>	<b>603</b>	<b>(587;618)</b>	<b>652</b>	<b>715</b>
Országosan	345	443	513	(513;514)	585	675
Általános iskolákban	343	440	510	(509;510)	581	670
Budapesti általános iskolákban	386	480	544	(543;545)	612	693
Budapesti kistérségben	389	485	549	(548;550)	617	698

Szövegértés

**3**

### Képességeloszlás

Az országos eloszlás, valamint a tanulók eredményei a budapesti általános iskolákban és az Önök budapesti általános iskoláiban



A tanulók képességszintek szerinti százalékos megoszlása

